

Fahrplan und Preise 2010

Fähren Italien - Griechenland

Ab Ancona und Bari nach Igoumenitsa und Patras

Leinen los.

Der Urlaub beginnt.

Mit dem Fahrstuhl geht es direkt zu Ihrer Kabine oder zur Rezeption. Hier erwartet Sie ein herzlicher Empfang – der Start in ein unvergessliches Urlaubserlebnis. Nachdem Sie sich in der Kabine eingerichtet haben, erleben Sie das Auslaufen des Schiffes und lassen den Alltag hinter sich. Während der Hafen immer kleiner wird und schließlich am Horizont verschwindet, beginnt für Sie eine erholsame Zeit an Bord.

In den Bars und Lounges sitzen Sie gemütlich bei einem Drink. Oder Sie erkunden das Schiff und entdecken die vielen Möglichkeiten, die Ihnen an Bord geboten werden. An Bord der Schiffe zwischen Deutschland und Finnland oder Belgien und Schottland können Sie es sich im Havana-Club bei einem guten Buch oder einer Partie Schach gemütlich machen. Auf Reisen zwischen Italien und Griechenland erwartet Sie ein erfrischendes Bad im Swimmingpool – gutes Wetter vorausgesetzt. *Gibt es eine schönere Art zu reisen?*

Gute Nacht. Schlafen Sie gut.

Schon beim Betreten der Kabine werden Sie vom harmonischen Design und von der Geräumigkeit beeindruckt sein. Egal ob 2-Personen-, 3-Personen- oder 4-Personen-Kabine, überall erwarten Sie die gleichen Annehmlichkeiten. Richten Sie sich ein, schalten Sie die Musik ein und streifen Sie die Schuhe ab. Nach einer langen, heißen Dusche fühlen Sie sich wie ein neuer Mensch und werden sicher gut schlafen. Auf Wunsch können Sie sich von der Rezeption wecken lassen. Für Alleinreisende gibt es auch die Möglichkeit, in den meisten unserer Kabinen ein einzelnes Damen- oder Herrenbett zu buchen. Selbstverständlich haben wir rollstuhlgerechte Kabinen.

Gaumenfreuden.

Sie haben die Qual der Wahl. Superfast Ferries bietet Ihnen eine Vielzahl erlesener Speisen. Lassen Sie sich die Delikatessen auf der Zunge zergehen. Unser A-la-Carte-Restaurant verwöhnt Sie mit den Highlights einer abwechslungsreichen und einzigartigen Küche und einer großen Auswahl an Weinen. Das Buffetrestaurant (Deutschland-Finnland, Belgien-Schottland) und das Selbstbedienungsrestaurant (Italien-Griechenland) erwarten Sie mit einem breiten Angebot an landestypischen Leckereien, egal ob morgens zum Frühstück, zum Mittag oder zum Abendessen.

Camping an Bord ist vom 01.04. bis 31.10. möglich.

Jetzt können Sie während der gesamten Überfahrt den **Komfort Ihres Campers oder Wohnwagens** genießen. Außerdem stellen wir Ihnen an Bord Duschen, WCs und 220 V Anschlüsse zur Verfügung und alles zum Preis einer einfachen Deckspassage mit Fahrzeug! Camping an Bord ist generell nur mit Campingfahrzeugen (Wohnmobile oder PKW mit Wohnwagen), nicht aber für PKWs ohne Wohnwagen, Fahrzeuge mit Dachzelten oder Zeltanhängern möglich.

Wichtiger Hinweis für Camping-an-Bord Gäste:

Reisende, die mit einem Wohnwagen/Wohnmobil auf dem offenen Camping-Deck reisen, müssen sich spätestens 2 Stunden vor Abfahrt am Check-in einfinden. An Wochenenden (freitags bis sonntags), gesetzlichen Feiertagen und während des Sommers empfehlen wir, 3 Stunden vor Abfahrt der Fähre einzuchecken.

Zahlreiche Sparangebote.

Auch in der Saison 2010 profitieren Sie wieder von zahlreichen Angeboten!

Eine genaue Erklärung zu den jeweiligen Angeboten finden Sie in dieser Preisliste auf den Seiten 5 und 6.

10% FRÜHBUCHER-RABATT - **5%** SUPERSAVER-ANGEBOT - **10%** FAMILIEN-ANGEBOT - **20%** DECK- SCHLAFSESSEL-ANGEBOT

50% HYBRID-FAHRZEUG-ERMÄSSIGUNG **20%** JUGEND-ERMÄSSIGUNG - **10%** SENIOREN-ERMÄSSIGUNG - **50%** KINDER-ERMÄSSIGUNG



PURE CABIN

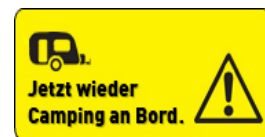
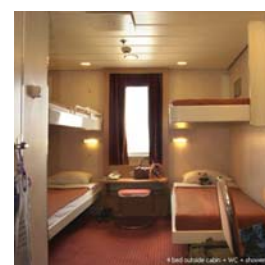
Superfast Ferries setzt weiterhin wegweisende Maßstäbe und führt ab 2010 die sogenannte "**PURE CABIN**" ein. Ab 01. Februar 2010 bietet Superfast Ferries als erste Reederei auf den Schiffen "Superfast V", "Superfast VI" und "Superfast XI" zusätzlich einen neuen Kabinentyp an, die sogenannte Pure Cabin. Die Pure Cabin wird mit modernster Technik behandelt und gereinigt, was für ein Höchstmaß an Komfort und Gesundheit sorgt (besonders geeignet für Allergiker und Asthmatiker). Die folgenden Kabinentypen werden als Pure Cabin angeboten: 1- und 2-Bett-Luxuskabinen (LUX / A2L), 2-, 3-, 4-Bett-Innen- und Außenkabinen (AB4 u. A4). Die Kabinen sind nur als ganze Kabinen buchbar, die Buchung eines einzelnen Damen- oder Herrenbettes ist nicht möglich. Frühbucher-Rabatt nicht gültig für Kabinenzuschlag PURE CABIN.

Information & Buchung:

Exposa GmbH Reiseservice - Nordstraße 1a - 50127 Bergheim (Deutschland)

Telefon: (+49) 02271-66616 Telefax: (+49) 02271-66673 E-Mail: info@exposa.de

© by Exposa GmbH - Irrtümer sowie Fahrplan- und Preisänderungen ohne Vorankündigung vorbehalten.



Fahrplan 2010 - Superfast Ferries

ANCONA ⇄ Igoumenitsa ⇄ Patras

01.01.2010 - 31.12.2010	ANCONA Abfahrt	IGOUMENITSA Ankunft ⁽¹⁾	PATRAS Ankunft ⁽¹⁾	Reisedauer	
				Ancona-Igoumenitsa	Ancona-Patras
Täglich*	13:30	05:30 (1)	11:30 (1)	15 Stunden	21 Stunden

* An folgenden Tagen finden keine Abfahrten ab Ancona statt:

11.01./25.01./08.02./22.02./08.03./22.03./12.04./26.04./10.05./24.05./07.06./21.06./05.07./02.08./06.09./20.09./04.10./18.10./01.11./15.11./29.11./13.12. Generell keine Abendabfahrten in der Saison 2010 mehr verfügbar!

PATRAS ⇄ Igoumenitsa ⇄ Ancona

01.01.2010 - 31.12.2010	PATRAS Abfahrt	IGOUMENITSA Abfahrt ⁽¹⁾	ANCONA Ankunft ⁽¹⁾	Reisedauer	
				Igoumenitsa-Ancona	Patras-Ancona
Täglich*	14:30	20:00	10:30 (1)	15½ Stunden	21 Stunden

* An folgenden Tagen finden keine Abfahrten von Griechenland nach Ancona statt:

10.01./24.01./07.02./21.02./07.03./21.03./11.04./25.04./09.05./23.05./06.06./20.06./04.07./01.08./05.09./19.09./03.10./17.10.31.10./14.11./28.11./12.12. Generell keine Abendabfahrten in der Saison 2010 mehr verfügbar!

BARI ⇄ Igoumenitsa ⇄ Patras

01.01.2010 - 31.12.2010	BARI Abfahrt	IGOUMENITSA Ankunft ⁽¹⁾	PATRAS Ankunft ⁽¹⁾	Reisedauer	
				Igoumenitsa-Ancona	Patras-Ancona
Täglich (außer sonntags)	20:00	06:30 (1)	12:30 (1)	9½ Stunden	15½ Stunden
Sonntag	12:00	22:30	06:00 (1)	9½ Stunden	17 Stunden

PATRAS ⇄ Igoumenitsa ⇄ Bari

01.01.2010 - 31.12.2010	PATRAS Abfahrt	IGOUMENITSA Abfahrt ⁽¹⁾	BARI Ankunft ⁽¹⁾	Reisedauer	
				Igoumenitsa-Ancona	Patras-Ancona
Täglich	18:00	23:59	08:30 (1)	9½ Stunden	15½ Stunden

(1) Ankomst am nächsten Tag

- Abfahrts- und Ankunftszeiten sind jeweils Ortszeiten
- Servicetage, an denen keine Abfahrt erfolgt, sind in diesem Fahrplan noch nicht berücksichtigt

- Bari-Route durchgeführt von Blue Star Ferries®

- Die Zeiten beziehen sich auf die Ankunft des Schiffes an der Hafeneinfahrt
- Neue Saisonzeiten Ancona-Route gültig für alle Neubuchungen ab 14.12.2009
- Alle nicht aufgeführten Tage befinden sich in der Nebensaison

Saisonzeiten ab Ancona

N=Nebensaison | Z=Zwischensaison | H=Hauptsaison | - = keine Abfahrt

	01	02	03	04	05	06	07	08	09	10	11	12	13	14	15	16	17	18	19	20	21	22	23	24	25	26	27	28	29	30	31
01.01.10 - 31.05.10 Nebensaison																															
JUNI	N	N	N	N	N	N	-	N	N	N	N	N	N	N	N	N	N	N	N	N	-	N	N	N	Z	Z	Z	N	N	N	-
JULI	Z	H	Z	Z	-	N	N	Z	H	H	Z	Z	N	Z	Z	H	Z	Z	Z	N	N	N	H	Z	Z	Z	N	Z	Z	H	H
AUG.	H	-	Z	Z	Z	H	Z	N	N	N	N	Z	Z	N	N	N	N	N	N	N	N	N	N	N	N	N	N	N	N	N	N
01.09.10 - 31.12.10 Nebensaison																															

Saisonzeiten ab Patras/Igoumenitsa nach Ancona

N=Nebensaison | Z=Zwischensaison | H=Hauptsaison

	01	02	03	04	05	06	07	08	09	10	11	12	13	14	15	16	17	18	19	20	21	22	23	24	25	26	27	28	29	30	31	
01.01.10 - 30.06.10 Nebensaison																																
JULI	N	N	N	-	N	N	N	N	N	N	N	N	N	N	N	N	N	N	N	N	N	N	N	N	N	N	N	N	N	N	Z	Z
AUG.	-	N	N	N	Z	Z	Z	Z	N	N	Z	Z	Z	Z	Z	H	H	H	H	H	H	H	H	H	H	H	H	H	H	Z	Z	
SEP.	Z	Z	Z	Z	-	N	N	N	N	N	N	N	N	N	N	N	N	N	-	N	N	N	N	N	N	N	N	N	N	N	-	
01.10.10 - 31.12.10 Nebensaison																																

Saisonzeiten ab Bari

N=Nebensaison | Z=Zwischensaison | H=Hauptsaison

	01	02	03	04	05	06	07	08	09	10	11	12	13	14	15	16	17	18	19	20	21	22	23	24	25	26	27	28	29	30	31
01.01.10 - 31.05.10 Nebensaison																															
JUNI	N	N	N	N	N	N	N	N	N	N	N	N	N	N	N	N	N	N	N	N	N	N	N	N	Z	N	N	N	N	N	-
JULI	N	N	Z	H	Z	N	N	N	N	N	H	N	Z	N	H	Z	N	Z	H	N	Z	Z	H	H	Z	H	H	Z	H	H	H
AUG.	H	H	H	H	H	H	H	H	H	H	H	H	H	H	N	H	N	N	N	H	H	N	N	N	N	N	N	N	Z	N	N
01.09.10 - 31.12.10 Nebensaison																															

Saisonzeiten Patras/Igoumenitsa nach Bari

N=Nebensaison | Z=Zwischensaison | H=Hauptsaison

	01	02	03	04	05	06	07	08	09	10	11	12	13	14	15	16	17	18	19	20	21	22	23	24	25	26	27	28	29	30	31
01.01.10 - 30.06.10 Nebensaison																															
JULI	N	N	N	N	N	N	N	N	N	N	N	N	N	N	N	N	N	N	N	N	N	N	N	Z	N	N	N	N	N	N	H
AUG.	H	N	Z	N	N	N	H	Z	H	N	N	N	Z	Z	H	H	H	H	H	H	H	H	H	H	H	Z	H	H	H	Z	N
SEP.	N	N	N	H	N	N	N	N	N	N	N	N	N	N	N	N	N	N	N	N	N	N	N	N	N	N	N	N	N	N	-
01.10.10 - 31.12.10 Nebensaison																															

Alle nicht aufgeführten Termine befinden sich in der Nebensaison! Da eine Zwischen- oder Hauptsaison nur in den Hauptreisezeiten vorkommt, sind die übrigen Monate zur besseren Übersicht nicht mit aufgeführt, da sich diese Termine in der günstigen Nebensaison befinden.

Information & Buchung bei: Exposa GmbH Reiseservice - Nordstraße 1a - 50127 Bergheim (Deutschland)

Telefon: (+49) 02271-66616 Telefax: (+49) 02271-66673 E-Mail: info@exposa.de

© by Exposa GmbH - Irrtümer sowie Fahrplan- und Preisänderungen ohne Vorankündigung vorbehalten.

Preise 2010 Ancona - Route Superfast Ferries		Saisonzeiten siehe Seite 2					
		Preise bei Fahrten ab dem 01.01.2010					
		NEBENSAISON		ZWISCHENSAISON		HAUPTSAISON	
		Einfache Fahrt	Hin-u. Rückfahrt	Einfache Fahrt	Hin-u. Rückfahrt	Einfache Fahrt	Hin-u. Rückfahrt
Passagiere / Preise pro Pers.		Passagiere / Preise pro Pers.					
LUX	2 Bett-Luxuskabine	285	485	290	493	399	678
AA2 **	2 Bett-Aussenkabine	212	360	238	405	327	556
A2B *spec.	2 Bett-Aussenkabine	203	345	229	389	300	510
AB2 **	2 Bett-Innenkabine	166	282	188	320	247	420
A3	3 Bett-Aussenkabine	175	298	197	335	258	439
AB3	3 Bett-Innenkabine	143	243	161	274	211	359
A4	4 Bett-Aussenkabine	144	245	163	277	214	364
AB4	4 Bett-Innenkabine	119	202	133	226	176	299
DOR ****	Bett in Liegeraum	98	167	110	187	147	250
S	Schlafsessel	75	128	77	131	108	184
DECK	Deckpassage	53	90	53	90	78	133
Fahrzeuge / Preise pro Fahrzeug		Fahrzeuge / Preise pro Fahrzeug					
Fahrzeuge bis zu 6m Länge + 2m Höhe		74	126	77	131	124	211
Fahrzeuge bis zu 6m Länge + über 2m Höhe		133	226	143	243	236	401
Fahrzeuge von 6,01 - 8,00m Länge		210	357	225	383	322	547
Fahrzeuge von 8,01 - 10,00m Länge ***		303	517	326	554	435	740
Anhänger/Wohnwagen bis zu 2,50m Länge + bis 2m Höhe		54	92	58	99	90	153
Anhänger/Wohnwagen von 2,51 - 6m Länge + bis 2m Höhe		74	126	77	131	124	211
Anhänger/Wohnwagen von 2,51 - 6m Länge + über 2m Höhe		133	226	143	243	236	401
Anhänger/Wohnwagen von 6,01 - 8m Länge		210	357	225	383	322	547
Anhänger/Wohnwagen von 8,01 - 10,00m Länge ***		303	515	326	554	435	740
Motorräder		25	43	30	51	38	65
Fahrräder		frei	frei	frei	frei	frei	frei

- Fahrzeugpreise beinhalten keine Personen.

- Bei Camping an Bord buchen Sie für die Passagiere die günstige Deckpassage plus die jeweilige(n) Fahrzeugkategorie(n).

- Einzelne Betten in Damen- oder Herrenkabinen sind nur buchbar in der Kategorie A2B, A4 und AB4

- Einzelkabine (Kabine zur Alleinbenutzung): Nur in LUX und A2B mit 50% Zuschlag für das nicht genutzte Bett möglich.

- Kinder ohne eigenes Bett oder Schlafsessel zahlen € 5,50 pro Strecke

Mitnahme von Haustieren:

- Haustier in der Kabine pro Strecke € 50,- / Haustier im Zwinger pro Strecke € 20,- / Haustier im Wohnmobil oder Wohnwagen pro Strecke € 0,-

- Die für die Mitnahme von Haustieren ausgewiesenen Außenkabinen sind für 4 Personen (A4), 3 Personen (A3), 2 Personen (AA2) oder 1 Person (A1) verfügbar.

- Die für die Mitnahme von Haustieren ausgewiesenen Kabinen sind nicht bettweise buchbar.

- Bei Einzelbelegung 50% Zuschlag auf den Preis der jeweiligen 2-Bett-Kabine.

- Begrenzte Anzahl.

NEU - PURE CABIN:

Zuschlag pro PURE CABIN für einfache Fahrt € 50,00 / Hin- und Rückfahrt € 100,00 / buchbar nur als ganze Kabine (keine einzelnen Damen- oder Herrenbetten buchbar).

Superfast Ferries setzt weiterhin wegweisende Maßstäbe und führt ab 2010 die sogenannte "PURE CABIN" ein. Ab 01. Februar 2010 bietet Superfast Ferries als erste Reederei

auf den Schiffen "Superfast V", "Superfast VI" und "Superfast XI" zusätzlich einen neuen Kabinentyp an, die sogenannte Pure Cabin. Die Pure Cabin wird mit modernster

Technik behandelt und gereinigt, was für ein Höchstmaß an Komfort und Gesundheit sorgt (besonders geeignet für Allergiker und Asthmatiker). Die folgenden Kabinentypen

werden als Pure Cabin angeboten: 1- und 2-Bett-Luxuskabinen (LUX / A2L), 2-, 3-, 4-Bett-Innen- und Außenkabinen (AB4 u. A4). Die Kabinen sind nur als ganze Kabinen

buchbar, die Buchung eines einzelnen Damen- oder Herrenbettes ist nicht möglich. Frühbucher-Rabatt nicht gültig für Kabinenzuschlag PURE CABIN.

Hinweise:

*spec. 2 Unterbetten

** 2 Unterbetten und 2 hochklappbare Oberbetten

*** Fahrzeuge über 10m Länge = € 25,- pro weiteren angefangenen Meter pro Strecke

**** Sechs Betten pro Liegeraum, getrennt nach Damen und Herren. Gemeinschaftsduschen und Toiletten befinden sich in der Nähe. Bettwäsche ist an der Rezeption erhältlich.

Beachten Sie das 10% Frühbucher-Angebot • Gültig für alle Abfahrten vom 01.01.2010 bis 21.12.2010
Buchung und Zahlung bis spätestens 20.02.2010 • Alle Informationen zu diesem Angebot finden Sie auf Seite 5

Information & Buchung: Exposa GmbH Reiseservice - Nordstraße 1a - 50127 Bergheim (Deutschland)

Telefon: (+49) 02271-66616 Telefax: (+49) 02271-66673 E-Mail: info@exposa.de

© by Exposa GmbH - Irrtümer sowie Fahrplan- und Preisänderungen ohne Vorankündigung vorbehalten.

Preise 2010 Bari - Route Superfast Ferries/Blue Star Ferries		Saisonzeiten siehe Seite 2					
		Preise bei Fahrten ab dem 01.01.2010					
		NEBENSAISON		ZWISCHENSAISON		HAUPTSAISON	
		Einfache Fahrt	Hin-u. Rückfahrt	Einfache Fahrt	Hin-u. Rückfahrt	Einfache Fahrt	Hin-u. Rückfahrt
Passagiere / Preise pro Pers.		Passagiere / Preise pro Pers.					
LUX	2-Bett-Luxuskabine	255	434	279	474	332	564
A2***	2-Bett-Aussenkabine	186	316	204	347	243	413
AA2 SPEC*	2-Bett-Aussenkabine	186	316	204	347	243	413
AB2 **	2-Bett-Innenkabine	151	257	166	282	195	332
A3	3-Bett-Aussenkabine	158	269	172	292	206	350
AB3	3-Bett-Innenkabine	130	221	142	241	170	289
AA4	4-Bett-Aussenkabine	132	224	145	247	170	289
AB4	4-Bett-Innenkabine	110	187	120	204	142	241
DOR	Bett in Liegeraum (nicht vorhanden)	-	-	-	-	-	-
S	Schlafsessel	74	126	77	131	89	151
DECK	Deck	53	90	53	90	75	128
Fahrzeuge / Preise pro Fahrzeug		Fahrzeuge / Preise pro Fahrzeug					
Fahrzeuge bis zu 6m Länge + 2m Höhe		54	92	60	102	87	148
Fahrzeuge bis zu 6m Länge + über 2m Höhe		98	167	108	184	168	286
Fahrzeuge von 6,01 - 8,00m Länge		155	264	170	289	228	388
Fahrzeuge von 8,01 - 10,00m Länge ****		225	383	246	418	308	524
Anhänger/Wohnwagen bis zu 2,50m Länge + bis 2m Höhe		40	68	43	73	64	109
Anhänger/Wohnwagen von 2,51 - 6m Länge + bis 2m Höhe		54	92	60	102	87	148
Anhänger/Wohnwagen von 2,51 - 6m Länge + über 2m Höhe		98	167	108	184	168	286
Anhänger/Wohnwagen von 6,01 - 8m Länge		155	264	170	289	228	388
Anhänger/Wohnwagen von 8,01 - 10,00m Länge ****		225	383	246	418	308	524
Motorräder		25	43	30	51	38	65
Fahrräder		frei	frei	frei	frei	frei	frei

Fahrzeugpreise beinhalten keine Personen.

Bei Camping an Bord buchen Sie für die Passagiere die günstige Deckpassage plus die jeweilige Fahrzeugkategorie.

* 2 Unterbetten

** 1 Unter- und 1 Oberbett

*** 2 Unterbetten und 2 hochklappbare Oberbetten

**** Fahrzeuge über 10m Länge = € 25,- pro weiteren angefangenen Meter pro Strecke

Einzelkabine: Nur in LUX und AS2 mit 50% Zuschlag für das nicht genutzte Bett.

Kinder ohne eigenes Bett oder Schlafsessel zahlen € 5,50 pro Strecke

Beachten Sie das 10% Frühbucher-Angebot

Gültig für alle Abfahrten vom 01.01.2010 bis 21.12.2010

Buchung und Zahlung bis spätestens 20.02.2010

Alle Informationen zu diesem Angebot finden Sie auf Seite 5

Frühbucher-Angebot 2010

von Ancona oder Bari nach Griechenland

10% Ermäßigung auf alle Fahrten bis zum 31.12.2010 *

(*ausgenommen auf Gebühren für die Haustierbeförderung, sowie Kabinenzuschlag für Kabinentyp PURE CABIN)

- **Buchungszeitraum:** Gültig für Neubuchungen im Zeitraum 23.10.2009 bis 20.02.2010
- **Bezahlung:** Anzahlung 10%, Restzahlung bis spätestens zum 15.02.2010*
- **Ticketausstellung:** Sofort nach komplettem Zahlungseingang
- **Reisezeitraum:** bis 01.01.2010 bis 31.12.2010
- **Strecken:** Gültig für Ancona- und Bari Route
- **Begrenzte Verfügbarkeit**

Bedingungen:

- 10% Ermäßigung auf alle Preise für eine einfache Fahrt oder eine Hin- und Rückfahrt.
- Frühbucher-Ermäßigung mit allen anderen Ermäßigungen (wie z.B. Kinder-, Jugend, Senioren-, ADAC) kombinierbar. Auch kombinierbar mit Familien-Angeboten, Deck-/Schlafsessel-Angebot und Supersaver-Angebot.
- Nicht gültig für Kabinenzuschlag des Kabinentyps PURE CABIN
- Kleinkinder bis einschl. 3 Jahre zahlen nur € 5,50 pro Strecke ohne Bett-/Sesselanspruch.
- Keine Ermäßigung auf Gebühren für die Beförderung von Haustieren.
- Tickets können mit offenem Rückfahrtsdatum gebucht werden (ausgenommen Supersaver).
- Begrenzte Verfügbarkeit.
- Gültig nur für Neubuchungen ab dem 23.10.2009
- Umbuchungen sind je nach Verfügbarkeit und nur in dem für dieses Angebot gültigen Reisezeitraums vor Abfahrt möglich (**ausgenommen Supersaver-Angebot:** Umbuchung nach Ticketausstellung nur gegen Zahlung der Preisdifferenz „Frühbucher-Supersaver-Angebot“ - „Frühbucher-Hin- u. Rückfahrtstarif“ möglich).

Nach Ticketausstellung ist eine Stornierung ausgeschlossen! Bei einer Stornierung nach Ticketausstellung verfallen jegliche Ansprüche auf Erstattung der Fahrtkosten bzw. des Ticketwertes. Wir empfehlen den Abschluss einer Reiserücktrittskosten-Versicherung.

* Bitte kalkulieren Sie die nötige Zeit für den Zahlungsweg (Überweisung) mit ein. Bei Buchungen, die nicht bis spätestens zum 28.02.2010 bezahlt und somit die Tickets nicht ausgestellt sind, verfällt automatisch der Frühbucherrabatt und die Buchung wird zum Normalpreis nachbelastet.

Buchen Sie jetzt Ihre Fährpassage mit 10% Frühbucher-Rabatt bis spätestens zum 20.02.2010 zum sagenhaft günstigen Preis!

5% SUPERSAVER-ANGEBOT

- Nur gültig für Hin- und Rückfahrtsbuchungen.
 - Tickets müssen spätestens 45 Tage vor Abfahrt ausgestellt sein.
 - Tickets können nicht mit offenem Rückfahrtsdatum ausgestellt werden.
 - Umbuchungen sind nach Ticketausstellung möglich bei Zahlung der Differenz zwischen dem Supersavertarif und dem Fahrplanpreis.
 - Es gelten die im Katalog 2010 angegebenen Stornierungsbedingungen.
 - Mindestaufenthaltsdauer: 7 Tage
 - Höchstaufenthaltsdauer: 60 Tage
 - Begrenzte Verfügbarkeit.
- Tarifcode: **SAV**

- Erwachsene: 5% Ermäßigung
- Kinder: 50% (keine zusätzliche Supersaver Ermäßigung)
- Jugendliche: 20% (keine zusätzliche Supersaver Ermäßigung)
- Senioren: 10% (keine zusätzliche Supersaver Ermäßigung)
- Kleinkinder: keine zusätzliche Supersaver Ermäßigung
- Fahrzeuge (alle Kategorien): 5% Ermäßigung
- Hybrid Fahrzeuge: 50% (keine zusätzliche Supersaver-Ermäßigung)

10% FAMILIEN-ANGEBOT

- 10% Ermäßigung für Familien mit 3 oder 4 Mitgliedern, die in einer 3- oder 4-Bett-Innen- oder Außenkabine mit oder ohne Fahrzeug reisen.
 - Alle Personen reisen mit einem gemeinsamen Ticket.
 - Ermäßigung wird für Personen und Fahrzeuge gewährt.
 - Dieses Angebot ist nicht kombinierbar mit dem Supersaver-Angebot.
 - Es gelten beigefügten Umbuchungs- und Stornierungsbedingungen.
- Tarifcode: **FMO** (einfache Fahrt) / **FMR** (Hin- und Rückfahrt)

- Erwachsene: 10% Ermäßigung
- Kinder: 50% (keine zusätzliche Familienangebot-Ermäßigung)
- Jugendliche: 20% (keine zusätzliche Familienangebot-Ermäßigung)
- Senioren: 10% (keine zusätzliche Familienangebot-Ermäßigung)
- Kleinkinder: keine zusätzliche Familienangebot-Ermäßigung
- Fahrzeuge (alle Kategorien): 10% Ermäßigung
- Hybrid Fahrzeuge: 50% (keine zusätzliche Familienangebot-Ermäßigung)

20% DECK- ODER SCHLAFSESSL-ANGEBOT

- 20% Ermäßigung bei einer Reise von mindestens 4 Personen auf Deck oder im Schlafsessel (Pullmansitz) und einem Fahrzeug bis 6m Länge u. bis 2m Höhe. Alle Personen reisen mit einem gemeinsamen Ticket. Nicht gültig bei Camping an Bord.
 - Erwachsene: 20% Ermäßigung
 - Kinder: 50% (keine zusätzliche Deck-/Schlafsessel-Ermäßigung)
 - Jugendliche: 20% (keine zusätzliche Deck-/Schlafsessel-Ermäßigung)
 - Senioren: 10% (keine zusätzliche Deck-/Schlafsessel-Ermäßigung)
 - Kleinkinder: keine zusätzliche Deck-/Schlafsessel-Ermäßigung
 - Nur mit PKW Kategorie 1 buchbar! Nicht gültig bei Camping an Bord.
 - Fahrzeuge bis 6,00m Länge/bis 2,00m Höhe 20% Ermäßigung
 - Hybrid Fahrzeuge: 50% (keine zusätzliche Deck-/Schlafsessel-Ermäßigung)
- Tarifcode: **DAO** (einfache Fahrt) / **DAR** (Hin- und Rückfahrt)

50% HYBRID-FAHRZEUG-ANGEBOT

Reisende mit einem Hybrid-Fahrzeug* erhalten eine Ermäßigung in Höhe von **50% auf den Fahrplanpreis für das Fahrzeug**. Bei Buchung muss eine Kopie des Fahrzeugscheins mit eingereicht werden (per Fax oder E-Mail).

* Ein Hybrid-Fahrzeug ist ein Fahrzeug mit zwei verschiedenen Antriebsarten: die am weitesten verbreitete Hybridvariante ist die Kombination aus Verbrennungsmotor (Diesel o. Benzin) als Hauptenergiequelle und elektrischer Maschine mit einem elektrischen Speicher in Form einer Batterie, Brennstoffzelle oder SuperCaps.

Tarifcode: **Hybrid**

20% JUGEND-ERMÄSSIGUNG

Passagiere von 13 bis einschließlich 25 Jahren erhalten 20% Ermäßigung auf den Fahrplanpreis.

10% SENIOREN-ERMÄSSIGUNG

Passagiere ab 60 Jahren erhalten 10% Ermäßigung auf den Fahrplanpreis.

50% KINDER-ERMÄSSIGUNG

Kleinkinder bis einschließlich 3 Jahre, die weder ein eigenes Bett noch eine Liege oder einen Schlafsessel belegen, zahlen nur EUR 5,50 pro Überfahrt. **Kleinkinder bis einschließlich 3 Jahre**, die im eigenen Bett, auf der eigenen Liege oder im eigenen Schlafsessel schlafen, bezahlen 50% des vollen Fahrpreises.

Kinder von 4 bis einschließlich 11 Jahre erhalten eine Ermäßigung von 50% des Fahrplanpreises für Erwachsene. Kinder mit einem Kabinenplatz müssen in Begleitung eines voll zahlenden Erwachsenen reisen.

Bei allen Ermäßigungen gilt:

Keine Ermäßigung auf die Preise für die Beförderung von Haustieren.

10% ERMÄSSIGUNG INNERGRIECHISCHE ROUTEN

Im Kombination mit einer Superfast-Ferries-Reise von Italien nach Griechenland und umgekehrt wird bei gleichzeitiger Buchung eines innergriechischen Tickets mit Blue Star Ferries eine Ermäßigung in Höhe von 10% auf das Ticket für die innergriechische Reise gewährt:

- Superfast Ferries- und Blue Star-Ferries-Tickets müssen gleichzeitig gebucht und ausgestellt werden.
- 10% Ermäßigung für Passagier- und Fahrzeugtarife (alle Kategorien) für die innergriechische Buchung.
- Gültig für den Reisezeitraum vom 01. Januar bis 31. Dezember 2010.
- Preise und Zeiten der innergriechischen Routen auf Anfrage.

10% FRÜHBUCHER-RABATT

Alle Informationen und Bedingungen zum Frühbucher-Angebot finden Sie auf Seite 5.

25% ADAC / ÖAMTC - ANGEBOT

SONDERANGEBOT FÜR ADAC / ÖAMTC / TCS - MITGLIEDER

25% Ermäßigung auf alle Fahrzeugpreise

Es gelten bei diesem Angebot die folgenden Bedingungen:

Gilt nur für ADAC/ÖAMTC/ TCS - Mitglieder. Beim Check-in in den Häfen muss die ADAC/ÖAMTC / TCS -Mitgliedskarte vorgezeigt werden! Fahrzeug muss von mindestens einem ADAC-Mitglied begleitet werden.

Tarifcode: **ADO** (einfache Fahrt) / **ADR** (Hin- und Rückfahrt)

Dieses Angebot ist nicht kombinierbar mit anderen Angeboten oder Vorteilen (ausgenommen Frühbucher-Angebot).

BEST PRICE

Die Angebote sind nicht miteinander oder mit anderen Vorteilen

kombinierbar (außer Frühbucherrabatt). Ohne Tarifangabe im Buchungsformular wird die höchst mögliche Ermäßigung in Bezug auf die von Ihnen angegebenen Buchungsdaten (Reisedatum, Personen, Fahrzeugart) zu den ausgeschriebenen Bedingungen/Zahlungsfristen gewährt. Die o. g. Ermäßigungen werden nicht für die Beförderung von Haustieren gewährt.

Information & Buchung:

Exposa GmbH Reiseservice
Buchungsagentur Superfast Ferries / Blue Star Ferries
Nordstraße 1a - D-50127 Bergheim
Tel. +49 (0) 22 71 - 6 66 16 Fax. +49 (0) 22 71 - 6 66 73
E-Mail: info@exposa.de Internet: www.exposa.de

Exposa GmbH Reiseservice

Vermittlungsagentur für Fährpassagen

Nordstraße 1a

50127 Bergheim (Deutschland)

Telefon: (+49) 0 22 71 - 6 66 16

Telefax: (+49) 0 22 71 - 6 66 73

Rechnungsempfänger / Anmelder:

Kunden-Nr.:	(falls vorhanden)
Anrede:	
Nachname:	
Vorname:	
Straße:	
PLZ/Ort:	
Telefon:	
Mobil-Tel.:	
Telefax:	
E-Mail:	

Verbindliche Reiseanmeldung Fährpassage Superfast Ferries

Hiermit buche ich verbindlich nachfolgend aufgeführte Fährpassage und bitte um eine schriftliche Bestätigung.

Hinfahrt von: _____ Hinfahrt nach: _____ Datum: _____ Uhrzeit: _____

Rückfahrt von: _____ Rückfahrt nach: _____ Datum: _____ Uhrzeit: _____

Reiseteilnehmer:

Nr.	Anrede	Nachname	Vorname	Nationalität	Alter am Abfahrtstag	Unterbringung auf dem Schiff (z.B. Deck, Sitz o. Kabinenart)
01						
02						
03						
04						
05						
06						

Fahrzeug(e): Pro Buchung max. 1 Hauptfahrzeug + max. ein Anhänger, Trailer oder Wohnwagen

Nr.	Art	Marke	Kennzeichen	Länge	Höhe	
01						<input type="checkbox"/> CAMPING AN BORD
02						<input type="checkbox"/> CAMPING AN BORD

Als zweites Fahrzeug in einer Buchung nur Anhänger, Trailer oder Wohnwagen möglich. Camping an Bord nur für Campingfahrzeuge zugelassen (Wohnmobile oder PKW mit Wohnwagen)

Es gelten die beigefügten allgemeinen Beförderungs- und Geschäftsbedingungen. Exposa GmbH ist nur als vermittelndes Büro und nicht als Leistungsträger tätig. Ansprüche, die sich gegen die Reederei Superfast Ferries richten, sind direkt an die Reederei zu stellen.

Ich wünsche den Tarif (Tarifinformationen und Bedingungen siehe Seite 4):

- 5% Super-Saver-Sparangebot (Tarif SAV)
- 10% Familienangebot-Kabine (Tarif FMO/FMR)
- 20% Deck-/Schlafsesselangebot (Tarif DAO/DAR)
- 50% Hybrid-Angebot (Kopie Fahrzeugschein beilegen)
- ADAC/ÖAMTC/TCS Rabatt auf KFZ-Preis
- 10% Frühbucher-Angebot

ADAC/ÖAMTC/TCS-Rabatt: Mit meiner Unterschrift bestätigen ich Mitglied in einem der Automobilclubs zu sein. Die Mitgliedskarte muss am Check-In-Schalter vorgelegt werden.

Bei einer Buchung ohne Angabe der gewünschten Tarifart, erfolgt automatisch die Buchung mit der jeweils höchst möglichen Ermäßigung zu den jeweiligen Bedingungen. Eine spätere Änderung der Tarifart ist nicht möglich. Tarife untereinander nicht kombinierbar!

Zahlung: Die Zahlung erfolgt auf Rechnung/Überweisung. Die Anzahlung beträgt 10% und ist sofort nach Rechnungsstellung und die Restzahlung bis spätestens 60 Tage vor Reisebeginn (Zahlungseingang). Bei Sondertarifen gelten abweichende Zahlungsfristen (siehe Seite 5+6). Eine Zahlung per Kreditkarte oder Lastschrift ist nicht möglich. Bei Buchung eines Sondertarifs gelten die Fälligkeitstermine laut Tarifbedingungen. Pro Buchungsvorgang wird eine Ticketpauschale in Höhe von € 7,50 berechnet. Bei Buchungen aus nicht EU-Ländern (z.B. CH) berechnen wir zusätzlich € 15,00 Bankgebühren. Bei kurzfristigen Buchungen benötigen wir generell einen Bareinzahlungsbeleg per Fax oder E-Mail als Zahlungsnachweis.

Ort / Datum _____ Unterschrift des Anmelders / Rechnungsempfängers _____

Information & Buchung:

Exposa GmbH Reiseservice - Nordstraße 1a - 50127 Bergheim (Deutschland) Telefon: (+49) 02271-66616 Telefax: (+49) 02271-66673

E-Mail: info@exposa.de

Allgemeine Beförderungs- und Geschäftsbedingungen

Die Beförderung von Passagieren, Fahrzeugen und Gepäck erfolgt nach a) den Bestimmungen der Athener Konvention von 1974 für Passagierbeförderung, b) dem griechischen Seerecht und c) den Allgemeinen Beförderungsbedingungen von Superfast Ferries. Diese Bedingungen sehen eine beschränkte Haftung der Reederei im Fall von Tod, Personenschaden und/oder Beschädigung bzw. Verlust von Fahrzeugen oder Gepäck sowie bei Verspätungen oder Abweichung von der geplanten Route vor. Insbesondere beinhalten die Bestimmungen der unter a) genannten Athener Konvention eine Haftungsbeschränkung der Reederei bei Verlust oder Beschädigung von Gepäck oder Fahrzeugen. Abschriften der Allgemeinen Beförderungsbedingungen der Superfast Ferries sind auf Anfrage erhältlich.

Vorbehalte/Hinweise

Der Katalog von Superfast Ferries sowie die Preise und Fahrpläne beruhen auf den Verhältnissen zur Zeit der Drucklegung im Januar 2010. Die Reederei ist ohne Vorankündigung berechtigt, Änderungen des Fahrplanes und der Fahrpreise vorzunehmen bei Anstieg der Treibstoffpreise, Erhöhung bzw. Einführung von Hafens- und Sicherheitsgebühren, bei Wechselkursänderungen oder anderen unvorhergesehenen Ereignissen. Veränderte Verhältnisse nach Drucklegung berechtigen die Reederei zum Rücktritt vom Beförderungsvertrag. Im Falle des Rücktritts werden dem Kunden geleistete Anzahlungen erstattet. Schadenersatzforderungen gegenüber der Reederei können hieraus jedoch nicht abgeleitet werden.

Abschluss des Beförderungsvertrages

Mit der Anmeldung bietet der Kunde Superfast Ferries den Abschluss eines Beförderungsvertrages verbindlich an. Diese Anmeldung ist nicht formbedürftig. Superfast Ferries benötigt für die Bearbeitung der Anmeldung folgende Angaben: Vor- und Zunamen, Alter, Nationalität, Geschlecht aller Reisenden, Fahrzeugtyp und Kennzeichen des Fahrzeuges sowie Abmessungen. Das Angebot gilt dann als von Superfast Ferries angenommen, wenn es – ggf. über ein Reisebüro – schriftlich bestätigt wird (Buchungsbestätigung/Rechnung). Bürger aus Ländern außerhalb der EU bzw. Ländern, die nicht dem Schengener Abkommen beigetreten sind, werden gebeten, sich bei den für sie zuständigen Konsulaten bzw. der Botschaft über die jeweiligen Einreisebedingungen zu erkundigen.

Zahlung

Die Anzahlung beträgt 10% und ist innerhalb von 10 Tagen nach Bestätigung fällig (Zahlungseingang). Die Restzahlung ist unaufgefordert bis spätestens 60 Tage vor Reisebeginn zu überweisen (spätester Zahlungseingang). Aus abwicklungstechnischen Gründen und um sicherzustellen, dass Sie Ihre Reiseunterlagen rechtzeitig vor der Abreise erhalten, bitten wir bei kurzfristigen Buchungen um Zahlung des Gesamtbetrages und ggf. um Zusendung eines Zahlungsnachweises per Telefax oder E-Mail gleich nach Erhalt der Rechnung/Bestätigung. Erst nach komplettem Zahlungseingang erfolgt der Ticketversand per Post. Bei kurzfristigen Buchungen erhalten Sie eine Hinterlegungsbestätigung zur Abholung Ihrer Bordkarten am Hafenschalter. Bei Sondertarifen, wie z.B. dem Frühbuchertarif gelten die jeweils ausgeschriebenen Zahlungsbedingungen des Angebotes.

Fahrplan

Superfast Ferries ist nicht verantwortlich für Verspätungen, die durch Dritte, Hafenbehörden oder extreme Wetterverhältnisse verursacht wurden. Fahrplanänderungen können auftreten.

Stornierung – Erstattung

- Je nach Eingang der schriftlichen (Fax oder Post) Stornierung bei Superfast Ferries® oder Blue Star Ferries® oder dem ausstellenden Reisebüro entstehen Ihnen folgende Stornokosten:
- Bis 14 Tage vor Abfahrt keine Stornokosten jedoch einmalig € 30,00 Bearbeitungsgebühr.
 - 13 Tage bis 24 Stunden vor Abfahrt: 50 % Stornokosten zzgl. € 30,00 Bearbeitungsgebühr.
 - Ab 23 Stunden vor der Abfahrt des Schiffes oder bei Nichterscheinen zur Einschiffung verfallen jegliche Ansprüche auf Erstattung des Fahrpreises.
 - Wird bei einem Hin- und Rückfahrticket eine Strecke storniert, zahlt der Passagier den Preis für die einfache Fahrt zzgl. der oben angegebenen Stornogebühren für die stornierte Strecke und zzgl. € 30,00 Bearbeitungsgebühr.
 - Bei vollständiger Stornierung der Hin- und Rückfahrt erfolgt die Rückerstattung wie oben (gestaffelt nach dem Zeitpunkt der Stornierung).
 - Umbuchungen (Änderung Reisedatum/Unterbringung/Passagiernamen usw.) sind je nach Verfügbarkeit bis zur Ticketausstellung möglich (Bearbeitungsgebühr EUR 30,00).
 - Bei Stornierung einer zuvor umgebuchten Passage gilt das Umbuchungsdatum als Stornierungsdatum bezogen auf das ursprüngliche Reisedatum.
 - Ein Ticket mit festem Rückfahrtsdatum kann vor Abfahrt in ein Ticket mit offenem Rückfahrtsdatum umgebucht werden, wenn der gebuchte Tarif ein offenes Datum zulässt. Wird ein solch gebuchtes Ticket storniert, gilt das Umbuchungsdatum als Stornierungsdatum bezogen auf das ursprüngliche Reisedatum.
 - Bei Sonderangeboten (Winter-Angebot, Frühbucher-Angebot) gelten folgende Sonderbedingungen:
 - Umbuchung sind je nach Verfügbarkeit und nur in dem für das Angebot gültigen Reisezeitraum möglich (Bearbeitungsgebühr EUR 30,00)
 - Stornierungen sind nach Ticketausstellung ausgeschlossen.

Erstattungsansprüche sind schriftlich geltend zu machen. Stornierungen und Rückerstattungen können ausschließlich über das Reisebüro, das Hafenbüro, den Premium-Sales-Agent oder das Büro von Superfast Ferries® oder Blue Star Ferries® abgewickelt werden, bei dem die Buchung und Bezahlung erfolgt ist. Nach dem Check-in können Hafendienstleistungen Stornierungen vornehmen, aber die Rückerstattung ist hier nicht möglich. Superfast Ferries® oder Blue Star Ferries® sind berechtigt, den Gesamtwert des Tickets einzubehalten, sollte der Passagier seine Reise in einem Zwischenhafen abbrechen, es sei denn, eine Fortsetzung der Reise ist wegen Krankheit, eines Unfalles oder höherer Gewalt nicht möglich.

Maßgebend für die Erstattung des Fahrpreises ist der Eingang der schriftlichen Stornierung bei Superfast Ferries. Alle Ansprüche auf Erstattung des Fahrpreises verfallen 3 Monate nach Beendigung der Reise. Ansprüche sind schriftlich geltend zu machen. Stornierungen sind an die ticketausstellende Agentur oder direkt an Superfast Ferries zu richten. Rückerstattungen sind nur über die ticketausstellende Agentur möglich. Bei Hafendienstleistungen ist lediglich die Stornierung – nicht die Rückerstattung – möglich.

Fahrscheine mit offenem Rückreisedatum

Passagiere im Besitz von Fahrscheinen mit offenem Rückreisedatum sollten ihre Rückreise rechtzeitig bei einer Superfast Ferries-Agentur, einem Premium Sales Agent oder bei der Superfast-Hafenagentur bestätigen. Die Rückfahrpreise werden grundsätzlich nach den Tarifen der Nebensaison berechnet. Gäste, die ihre Rückfahrt in der Zwischen- oder Hauptsaison oder in einer Periode, in der neue Tarife gelten, antreten müssen daher die entsprechende Preisdifferenz zahlen. Superfast Ferries übernimmt keine Mitnahmegarantie zu den gewünschten Terminen.

Information & Buchung:

Exposa GmbH Reiseservice - Nordstraße 1a - 50127 Bergheim (Deutschland) Telefon: (+49) 02271-66616 Telefax: (+49) 02271-66673

E-Mail: info@exposa.de © by Exposa GmbH - Irrtümer sowie Fahrplan- und Preisänderungen ohne Vorankündigung vorbehalten.

Verlust des Fahrscheins

Bei Verlust des Fahrscheines ist umgehend das ausstellende Reisebüro bzw. die ausstellende Superfast Ferries-Agentur zu verständigen. Die Abholung des erneut ausgestellten Tickets kann ausschließlich durch den Eigentümer selbst und gegen Vorlage gültiger Ausweispapiere erfolgen. Hinweis: Beim Check-in müssen sich alle Passagiere durch ihren Personalausweis oder Reisepass als rechtmäßige Eigentümer ihres Fahrscheines ausweisen können.

Ermäßigungen

Für alle Fahrpreisermäßigungen muss auf Verlangen ein gültiger Nachweis vorgelegt werden. Folgende Gruppen erhalten Ermäßigungen:

- a) Kleinkinder, b) Kinder, c) Senioren, d) Behinderte, Schuler/Studenten, e) Jugendliche. Ermäßigungen müssen bei der Buchung geltend gemacht werden. Für ermäßigte Tarife steht nur ein begrenztes Kontingent zur Verfügung.

Kinder

Die Buchung einer Reise für Kinder unter 15 Jahren ohne Begleitung Erwachsener ist nicht möglich. Die Buchung einer Reise für Jugendliche von 15 bis 18 Jahren ist nur möglich, wenn der/die Erziehungsberechtigte(n) schriftlich ihr Einverständnis zu dieser Alleinreise erteilt haben. Entsprechende Vordrucke sind bei Superfast Ferries erhältlich.

Körperbehinderte

Da es an Bord nur eine begrenzte Zahl behindertengerechter Kabinen gibt, ist es unbedingt erforderlich, diese im Voraus zu buchen. Bitte teilen Sie uns bei Ihrer Buchung mit, welche Hilfestellung Sie für Ihren Aufenthalt an Bord benötigen und ob Sie einen Rollstuhl, Gehwagen oder andere Hilfsmittel mitbringen. Für weitere Informationen wenden Sie sich an den Kundenservice.

Haustiere

Für die Mitnahme von Haustieren steht eine begrenzte Anzahl von Kabinen zur Verfügung. Eine Vorausbuchung ist für diese Kabinen unbedingt erforderlich. Sind diese ausgebucht, bietet Superfast Ferries eine geringe Anzahl von Zwingern an, die ebenfalls im Voraus reserviert werden müssen. Der Tierhalter ist verpflichtet, auf der Reise gültige Gesundheitspapiere für das Tier mit sich zu führen und alle Einreisebestimmungen zu beachten. EU-Bürger benötigen außerdem einen EU-Heimtierausweis. Für Katzen, Hunde und Frettchen muss ein Nachweis über eine Tollwutimpfung vorliegen. Weitere Informationen erhalten Sie bei dem zuständigen Veterinär oder Ihrem Reisebüro. Es ist nicht erlaubt, die Tiere in allgemein zugängliche Innenbereiche wie Bars oder Restaurants mitzunehmen. Der Zutritt zum Autodeck ist während der Überfahrt verboten. An Deck müssen die Tiere einen Maulkorb tragen, angeleint sein und vom Tierhalter begleitet werden. Der Tierhalter trägt die alleinige Verantwortung und Haftung für die Pflege, Sicherheit und Hygiene des Tieres unter Einhaltung aller diesbezüglichen Gesetze und Vorschriften.

Mahlzeiten

Mahlzeiten sind nicht im Fahrpreis inbegriffen.

Camping an Bord

Camping-an-Bord ist nur für Reisende mit einem Wohnmobil oder Pkw mit Wohnwagen je nach Verfügbarkeit in der Zeit vom 01. April bis 31. Oktober möglich. Dieses Angebot gilt ausschließlich für Reisende mit einem Wohnwagen oder Wohnmobil. Andere Fahrzeuge sind auf dem Camping-Deck nicht zugelassen. Die Camping-an-Bord Bereiche werden kontrolliert und überwacht (Kontrolle und Überwachung durch Mitarbeiter und Video-Monitore). Nach Beladung und Parken müssen die eigenen Befestigungshalterungen die Wohnmobile absichern. Die Schiffe verfügen über wasserdichte Steckdosen (220 V Wechselstrom) - für alle auf offenem Deckgebuchten Wohnmobile. Um die Netzanschlüsse an Bord zu nutzen, müssen die Wohnmobile mit einem wasserdichten Kabel und wasserdichten Sicherungen ausgestattet sein. Der Bereich ist mit Toiletten und Duschen ausgestattet. Strengstens verboten auf dem Campingdeck ist: Rauchen, Anstellen des Motors, Benutzung von Gas / von gasbetriebenen Geräten, Benutzung jeglicher Geräte, die Feuer oder Explosionen auslösen können. Gäste mit Camping an Bord sollen bereits 3 Stunden vor Abfahrt den Check-In durchführen. Bei späterem Erscheinen kann das Parken auf dem Campingdeck nicht gewährleistet werden.

Fundsachen

Superfast Ferries haftet nicht für den Verlust von Gepäckstücken, Geld oder Wertgegenständen, die in Kabinen oder im offenen Gepäckraum aufbewahrt werden. Bitte melden Sie den Verlust persönlicher Gegenstände während der Reise an der Rezeption oder nach Ankunft beim Kundenservice.

Einreisebestimmungen

Für alle Bürger der Europäischen Union und der Schweiz ist der Personalausweis zur Einreise nach Griechenland erforderlich. Angehörige anderer Staaten oder Staatenlose sind verpflichtet, die für ihn betreffenden Bestimmungen bei der zuständigen Botschaft oder dem Konsulat zu erfragen und diese anschließend zu beachten. Alle Passagiere müssen den gültigen Pass und sonstige erforderliche Reisedokumente mit sich führen. Superfast Ferries übernimmt keine Haftung, wenn die Behörden einem Passagier die Ein- oder Weiterreise verweigern. Superfast Ferries behält sich das Recht vor, Personen, die keine gültigen Reisedokumente bei sich haben, die Einschiffung zu verweigern. Sollte Superfast Ferries eine Strafe an eine Einwanderungsbehörde zahlen müssen, wird der Betrag dem Passagier in Rechnung gestellt, der keine ordnungsgemäßen Papiere mit sich führte. Verweigert die Einwanderungsbehörde die Einreise, trägt der Passagier die Kosten der Heimreise selbst. Auch für Kinder und Kleinkinder sind offizielle Identifikationspapiere vorzulegen. Angehörige anderer Staaten bitten wir, sich bei der zuständigen Botschaft oder beim Konsulat zu erkundigen. Alle Passagiere und alle Gegenstände an Bord können durchsucht werden. Wenn ein Passagier dem nicht zustimmt, wird ihm kein Zutritt mehr an Bord gewährt, und er wird den zuständigen Hafenbehörden gemeldet. Alle Passagiere müssen dem autorisierten Schiffpersonal ihre Bordkarte vorzeigen und einen gültigen Reisepass und sonstige Reisedokumente mit sich führen. Das Unternehmen behält sich das Recht vor, Personen, die weder eine gültige Bordkarte noch Reisedokumente bei sich haben oder nicht zweifelsfrei ihre Identität nachweisen können, die Einschiffung zu verweigern. Sobald Sie sich an Bord befinden, dürfen Sie das Schiff bis zum Ablegen nicht mehr verlassen. Wenn Sie das Schiff verlassen, nehmen Sie Ihr gesamtes Gepäck und Ihr Fahrzeug mit. Sollten Sie Schusswaffen mit sich führen, melden Sie dies bitte an der Rezeption.

Irrtümer sowie Fahrplan- und Preisänderungen ohne Vorankündigung vorbehalten. Die Exposa GmbH ist nur mittelndes Büro und nicht Veranstalter bzw. Leistungsträger. Ansprüche, die sich gegen die Reederei Superfast Ferries / Blue Star Ferries richten, sind direkt an diese zu stellen.